



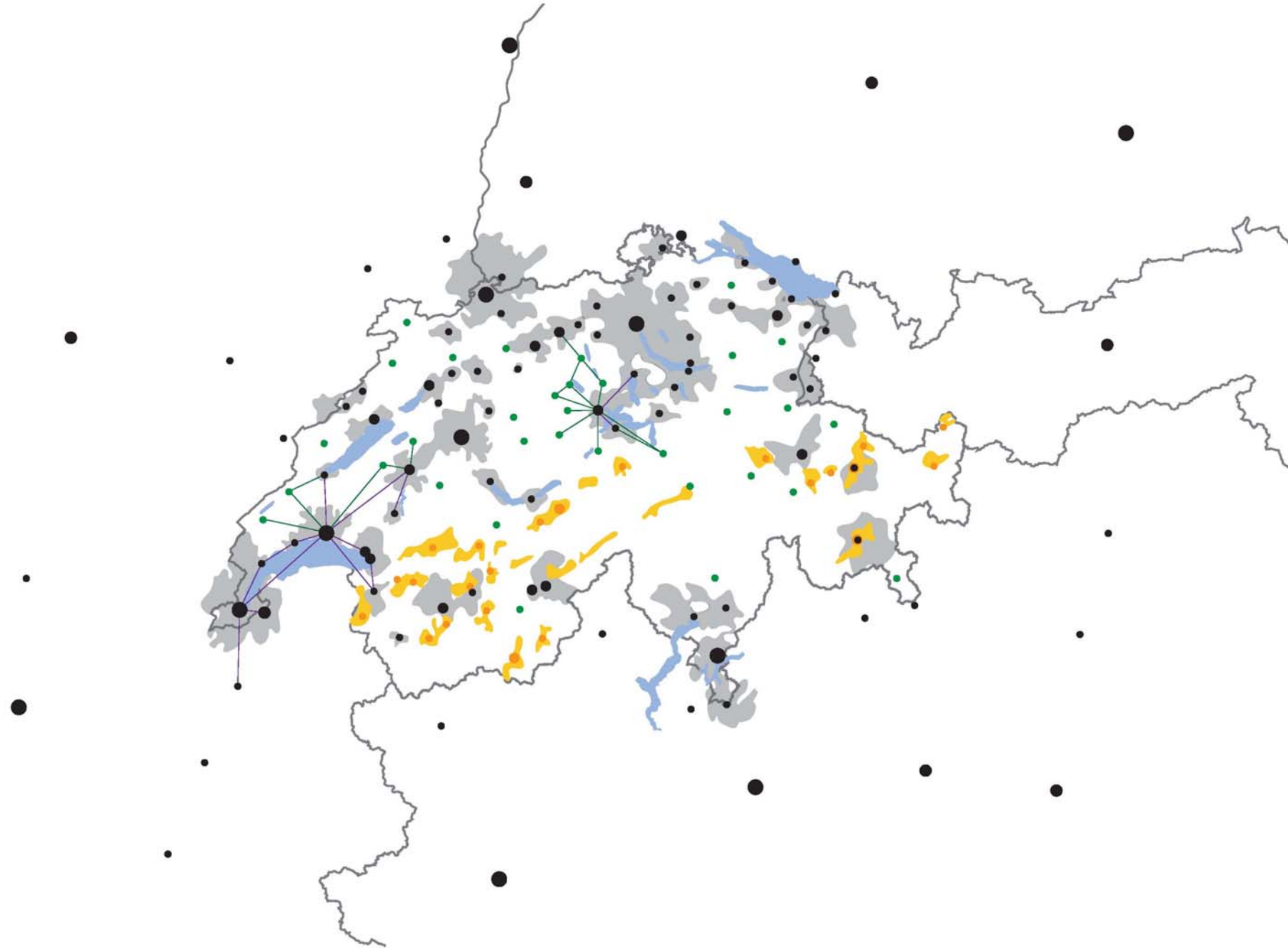
Schweizerische Eidgenossenschaft
Confédération suisse
Confederazione Svizzera
Confederaziun svizra

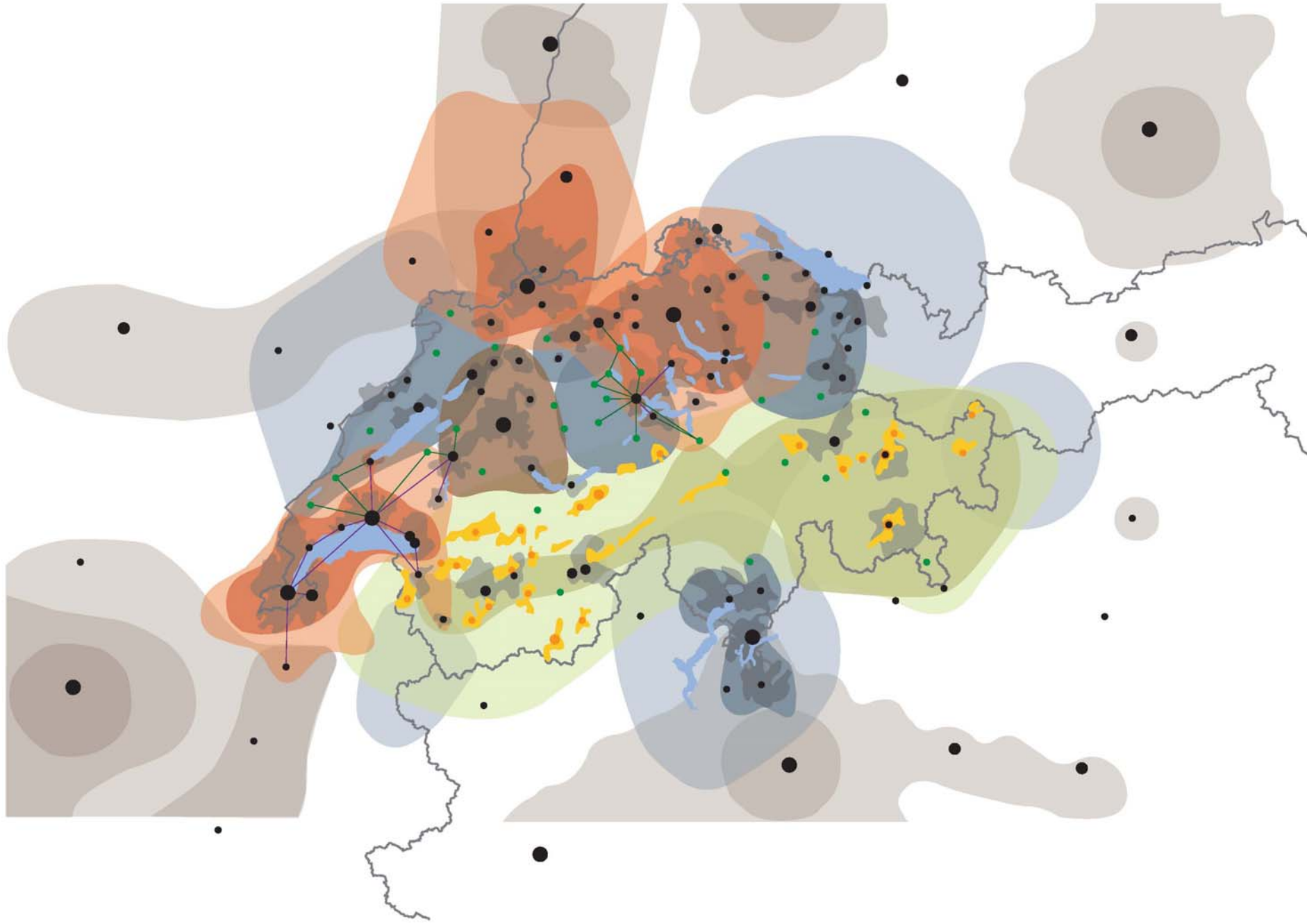
Bundesamt für Raumentwicklung ARE
Office fédéral du développement territorial ARE
Ufficio federale dello sviluppo territoriale ARE
Uffizi federal da svilup dal territori ARE

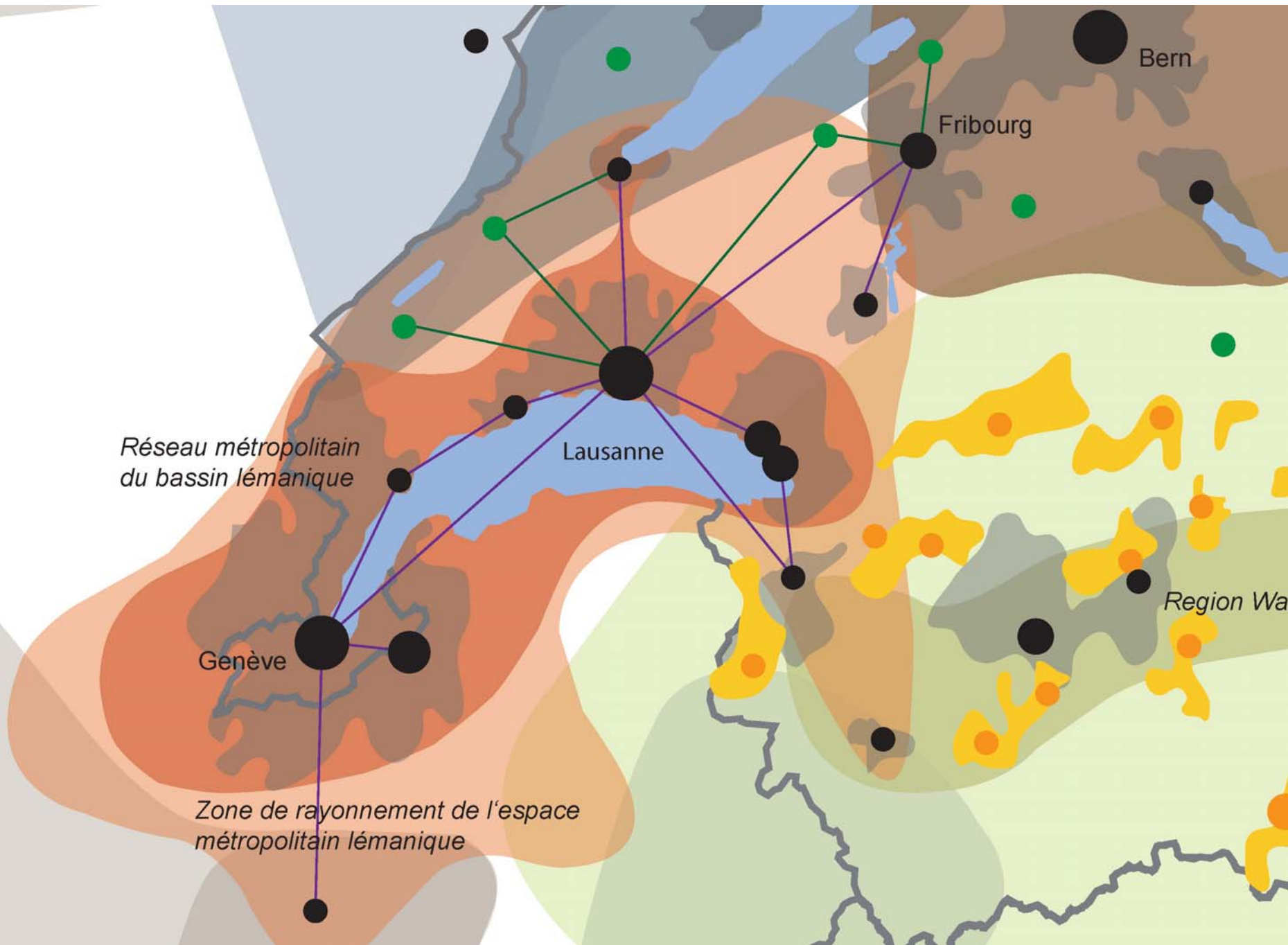
Coordination des villes de Suisse romande
20 juin 2008

Politique fédérale d'agglomération et organisation des transports

Pierre-Alain Rumley, Directeur
de l'Office Fédéral du développement territorial ARE









Objectifs de la politique des infrastructures de transport

- Maintenir la fonctionnalité des infrastructures de transport
- Améliorer la qualité des liaisons entre les centres
- Assurer l'accessibilité de l'espace rural et des régions touristiques, et garantir une desserte minimale pour la population résidente



- Soutenir l'urbanisation vers l'intérieur et préserver la qualité du milieu bâti
- Assurer la sécurité des transports
- Réduire les atteintes à l'environnement et préserver les bases naturelles de la vie
- Améliorer l'efficacité du système des transports et maintenir à un niveau acceptable la charge financière des pouvoirs publics



Infrastructures de transport d'importance nationale / critères

- Assurer le passage du trafic international de transit
- Relier la Suisse à l'étranger (grandes agglomérations urbaines)
- Relier entre elles les grandes et moyennes agglomérations urbaines
- Desservir les installations de transport d'importance nationale

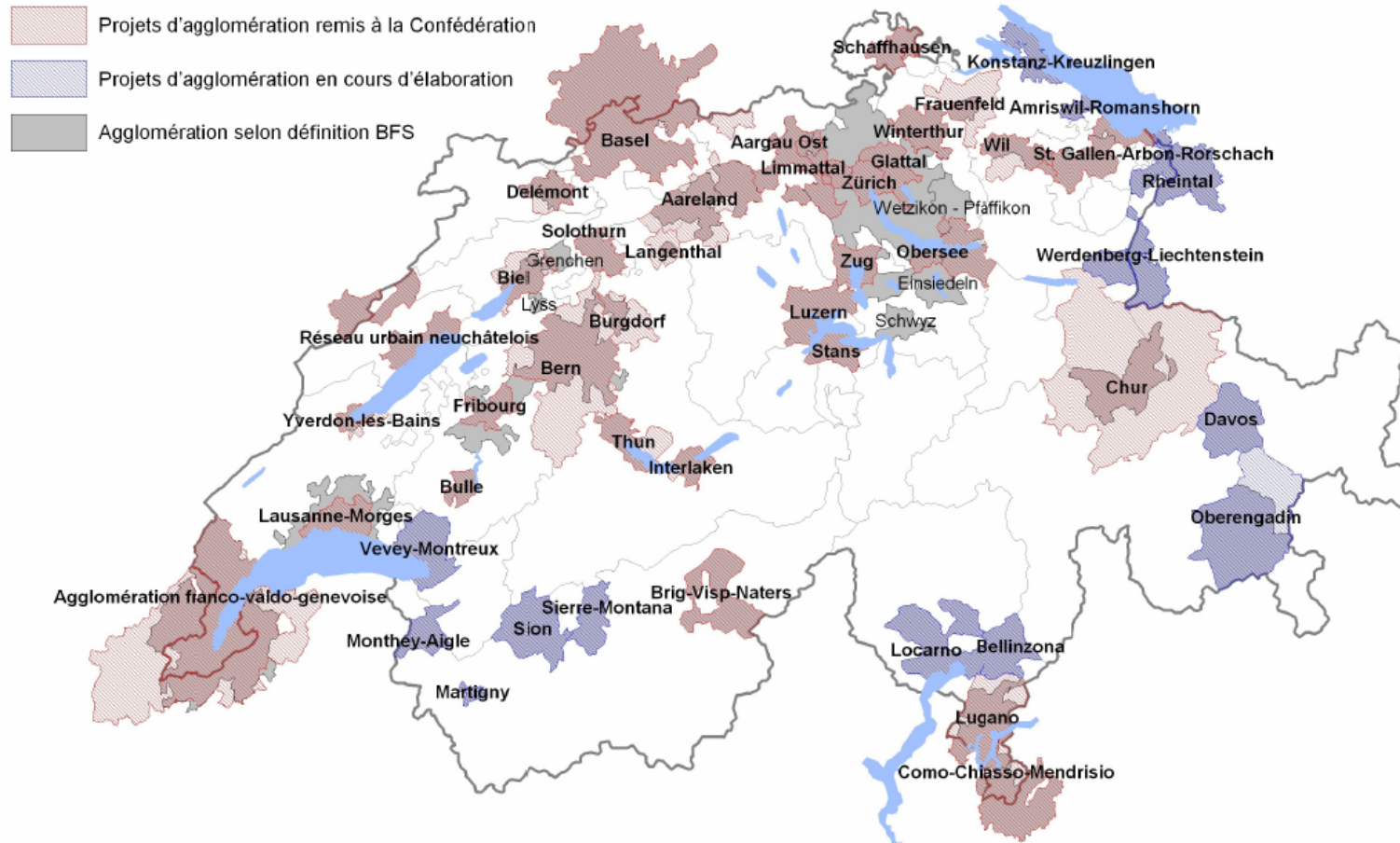


- Desservir les chefs-lieux cantonaux
- Garantir la disponibilité du réseau sur les axes principaux (redondance)
- Desservir les grandes régions touristiques alpines
- Assurer la desserte de base des régions périphériques



Projet d'agglomération

(Etat janvier 2008)



Sources: INFOPLAN-ARE, GEOSTAT-BFS, Swisstopo



Exigences, critères d'examen

Exigences de base

1. La participation est assurée
2. L'entité responsable procède aux analyses et a un pouvoir décisionnel
3. Analyse de l'état actuel et de l'état futur
4. Toutes les mesures ont été examinées
5. Les effets et les coûts sont présentés de manière transparente
6. Mise en oeuvre et controlling garantis

Critères d'efficacité

1. Amélioration qualitative des systèmes de transport
2. Encouragement du développement de l'urbanisation vers l'intérieur
3. Accroissement de la sécurité du trafic
4. Diminution de la consommation de ressources, notamment environnementales
5. Coûts d'investissement et d'exploitation supportables

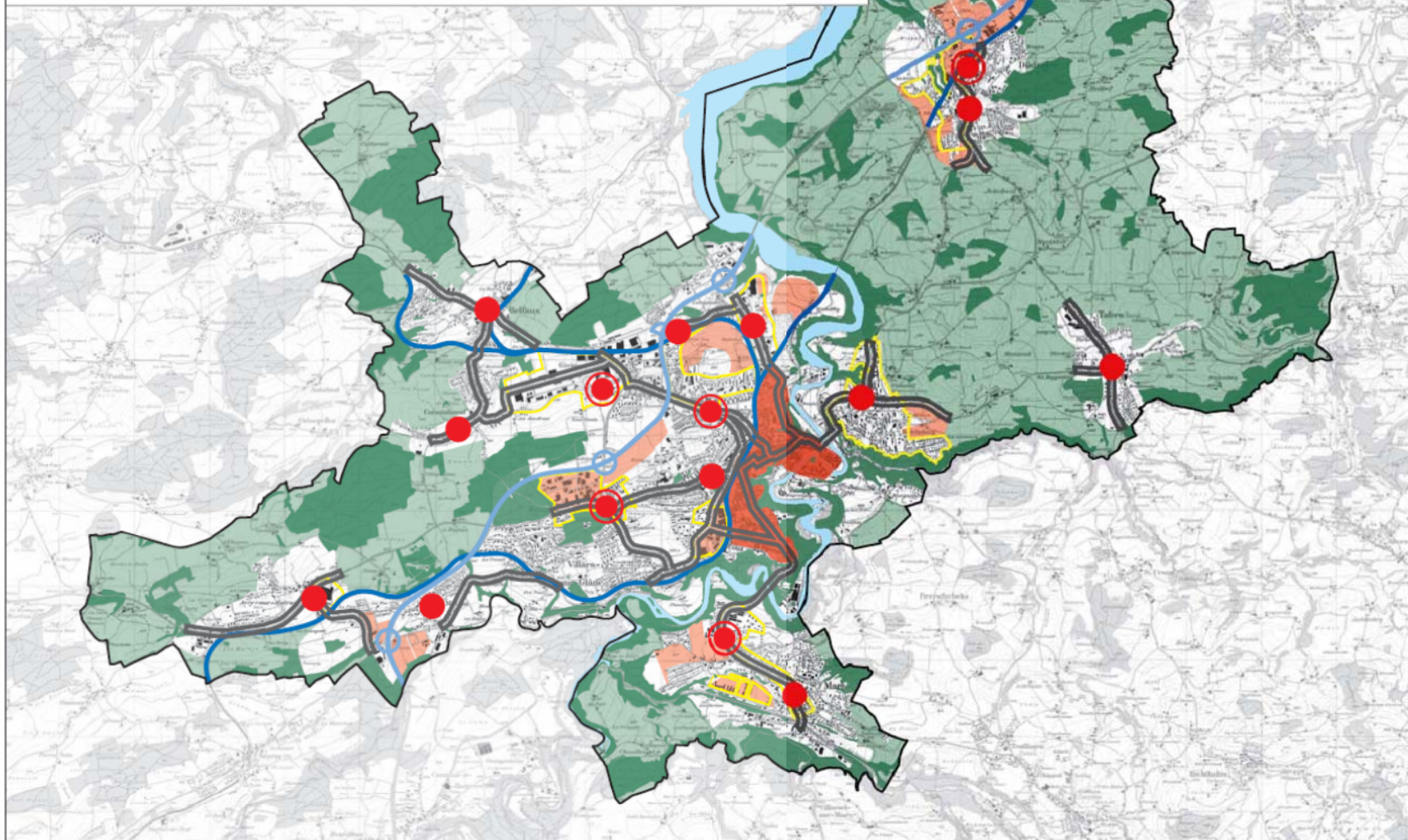
→ Aide de travail et manuel de l'ARE (www.are.ch)



Interventions urbaines proposées

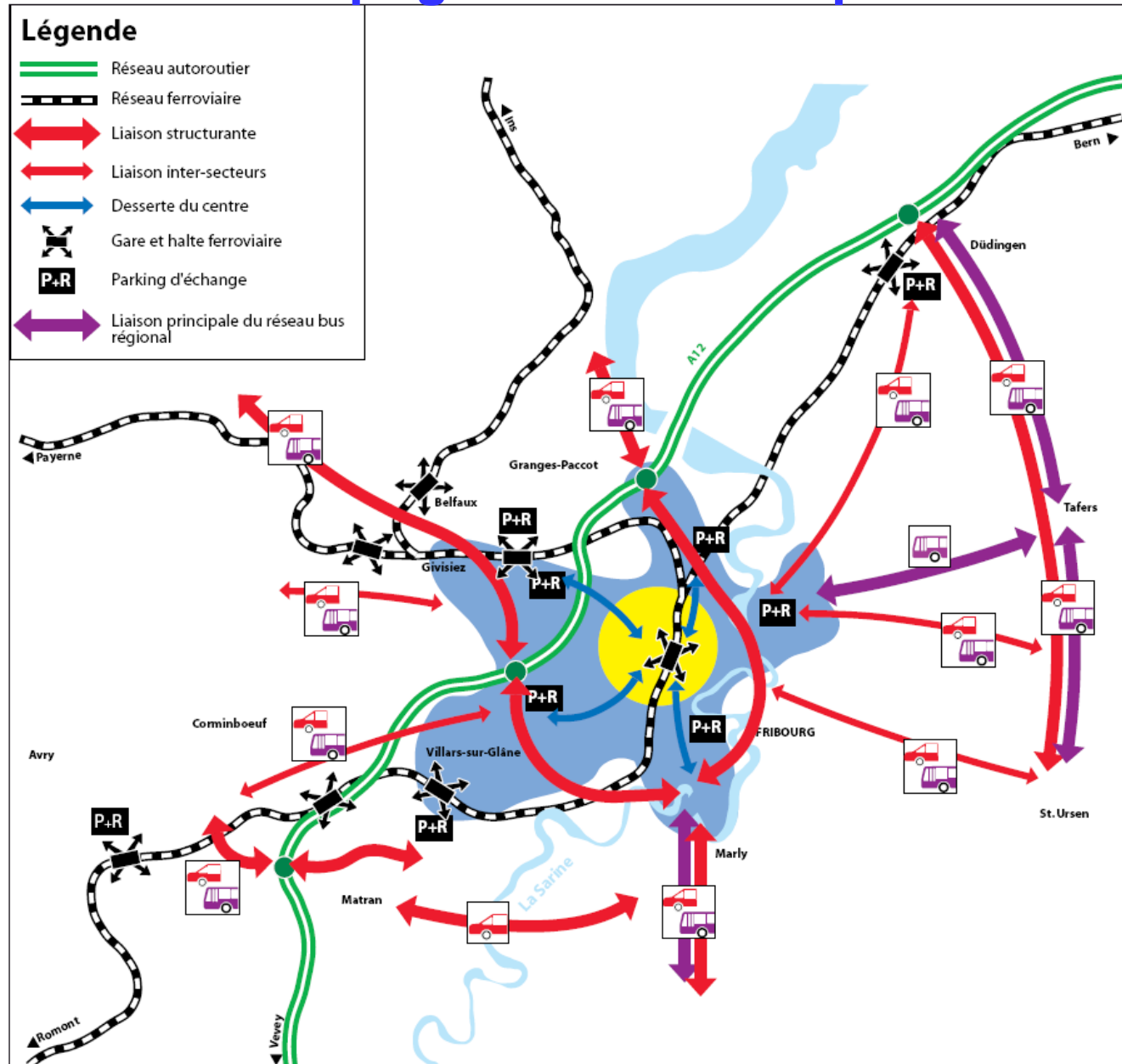
Légende

	Centre de l'agglomération		Axe structurant l'espace urbain
	Centre secondaire		Intégration de l'autoroute dans le milieu urbain
	Centre de localité ou de quartier		Jonction autoroutière
	Pôle d'urbanisation		Intégration des lignes ferroviaires dans le milieu urbain
	Secteur à valoriser ou à restructurer		Forêts
	Limite d'extension bâti		Grands espaces paysagers





Concept global des transports





Schweizerische Eidgenossenschaft
Confédération suisse
Confederazione Svizzera
Confederaziun svizra

Bundesamt für Raumentwicklung ARE
Office fédéral du développement territorial ARE
Ufficio federale dello sviluppo territoriale ARE
Uffizi federal da svilup dal territori ARE

Merci